

GESUNDHEIT & SOZIALES AM BBZ

Dank des medizinischen Fortschritts, wird unsere Gesellschaft immer älter. Eine höhere Lebenserwartung bedeutet zugleich aber auch einen größeren Bedarf an qualifizierten Fachkräften in den Gesundheits- und Sozialberufen.

Aufgrund unserer renommierten Berufsfachschulen für Altenpflege, Altenpflegehilfe, Krankenpflegehilfe, MTLA und der trügereigenen Fachakademie für Sozialpädagogik, sowie einem ständig an die Bedarfe des Arbeitsmarktes angepassten Fort- und Weiterbildungsangebot, verfügen wir über eine langjährige Erfahrung und Kompetenz, mit der wir einen wichtigen Teil zur Fachkräftesicherung beitragen und für Sie der ideale Bildungspartner sind.



IHRE ANSPRECHPARTNERIN



Frau Gabriele Burkard

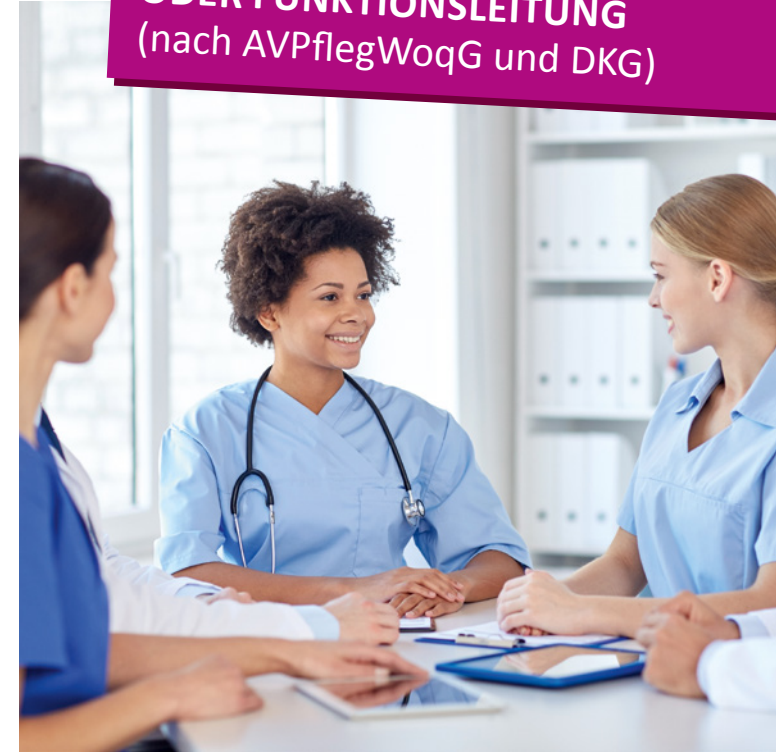
Tel. (0821) 257 68-48
gabriele.burkard@bbz-augsburg.de

Berufsbildungszentrum Augsburg
der Lehmbaugruppe gGmbH

Alter Postweg 101
86150 Augsburg

bbz-augsburg.de

STATIONS-/PFLEGEDIENST- ODER FUNKTIONSLEITUNG (nach AVPfl egWoqG und DKG)



Bildnachweis: Nikky Maier, Shutterstock

DAS BBZ

Bereits seit über 25 Jahren stehen wir als gemeinnütziges Tochterunternehmen der Augsburger Lehmbaugruppe GmbH unseren Kundinnen und Kunden bei ihrer beruflichen Karriereplanung oder der Suche nach einer geeigneten Arbeitsstelle partnerschaftlich zur Seite. Hierfür greifen wir auf ein weitreichendes Netzwerk sowie auf kompetente Mitarbeiter und Mitarbeiterinnen zurück, um individuelle Karriereperspektiven zu entwickeln und praxisnah zu qualifizieren.

Diese Maßnahme ist
TÜV Rheinland CERT zertifiziert.



ERFOLG. KARRIERE. CHANCEN.

FORT- UND WEITERBILDUNG



Gesundheit und Soziales. BBZ.



KURSZIEL

Fachkräfte in verantwortlichen Führungspositionen besetzen eine wichtige Schnittstelle im modernen Gesundheitswesen und benötigen hierfür ein hohes Qualifikationsniveau. Eine Führungskraft sollte Prozesse begleiten und kontrollieren, qualitativ sichern und im Rahmen rechtlicher Vorschriften verantworten.

Diese Weiterbildung vermittelt die notwendigen Managementkompetenzen, um Pflegegruppen, Pflegedienste und Pflegestationen professionell zu leiten. Sie ist aber auch für Mitarbeiter/innen aus anderen Funktionsbereichen interessant, die eine Führungsposition übernehmen möchten.

ZIELGRUPPE

Beschäftigte, die in Gesundheitsbetrieben wichtige Schnittstellen besetzen wie Gesundheits- und (Kinder-)Krankenpfleger/innen, Altenpfleger/innen, Hebammen, Entbindungspfleger/innen, MTLA, OTA, Physio-/Ergotherapeut/innen, MFA, Notfallsanitäter/innen

VORAUSSETZUNGEN

› Abgeschlossene Berufsausbildung bzw. Studium im Bereich der Altenpflege oder der Gesundheits- und (Kinder-)Krankenpflege bzw. vergleichbarer Berufsabschluss

KURSinHALTE

Modul A: Soziale Führungsqualifikationen (Auszug)

- › Personalführung
- › Change-Management
- › Konfliktmanagement

Modul B: Ökonomische Qualifikationen (Auszug)

- › Betriebswirtschaftslehre
- › Controlling
- › Marketing

Modul C: Organisatorische Qualifikationen (Auszug)

- › Organisation und Netzwerkarbeit
- › Qualitätsmanagement

Modul D: Strukturelle Qualifikationen (Auszug)

- › Angewandte Pflegewissenschaften
- › Sozialrecht
- › Arbeitsrecht

INTERESSIERT?
WIR BERATEN
SIE GERNE
PERSÖNLICH!

ABSCHLUSS

- › Erlaubnis zur Führung der Berufsbezeichnung »Stations-/Pflegedienst- oder Funktionsleitung« (nach AVPfleWoqG)
- › Trägereigenes Zertifikat

KOSTEN & FÖRDERUNG

- › Kursgebühr: 4.755 €
- › Förderung über Bildungsprämie und Aufstiegs-BAföG

KURSinFORMATION

- › **Kursdauer**
06.10.2021 bis 29.06.2023
- › **Unterrichtsform**
Berufsbegleitend
- › **Unterrichtstage/-zeiten**
Mo. – Fr. 8:15 bis 15:15 Uhr
(5 Tage pro Monat)



Mit dieser Fortbildung erhalten Sie 40 Punkte.

