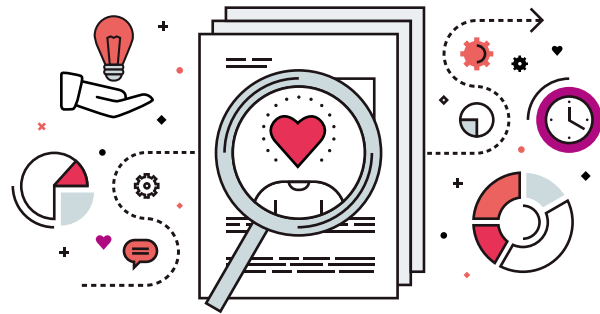


GESUNDHEIT & SOZIALES AM BBZ

Dank des medizinischen Fortschritts, wird unsere Gesellschaft immer älter. Eine höhere Lebenserwartung bedeutet zugleich aber auch einen größeren Bedarf an qualifizierten Fachkräften in den Gesundheits- und Sozialberufen.

Aufgrund unserer renommierten Berufsfachschulen für Altenpflege/Pflegeschule, Altenpflegehilfe, Krankenpflegehilfe, MTLA und der trügereigenen Fachakademie für Sozialpädagogik, sowie einem ständig an die Bedarfe des Arbeitsmarktes angepassten Fort- und Weiterbildungsangebot, verfügen wir über eine langjährige Erfahrung und Kompetenz, mit der wir einen wichtigen Teil zur Fachkräftesicherung beitragen und für Sie der ideale Bildungspartner sind.



IHRE ANSPRECHPARTNERIN



Frau Barbara Popp

Tel. (0821) 257 68-105
barbara.popp@bbz-augsburg.de

Berufsbildungszentrum Augsburg
der Lehmbaugruppe gGmbH

Alter Postweg 101
86159 Augsburg

bbz-augsburg.de

Vorbereitung auf die Abschlussprüfung zum:r **STAATLICH ANERKANNTEN ERZIEHER:IN**



DAS BBZ

Bereits seit über 25 Jahren stehen wir als gemeinnütziges Tochterunternehmen der Augsburger Lehmbaugruppe GmbH unseren Kundinnen und Kunden bei ihrer beruflichen Karriereplanung oder der Suche nach einer geeigneten Arbeitsstelle partnerschaftlich zur Seite. Hierfür greifen wir auf ein weitreichendes Netzwerk sowie auf kompetente Mitarbeiter und Mitarbeiterinnen zurück, um individuelle Karriereperspektiven zu entwickeln und praxisnah zu qualifizieren.

Das BBZ Augsburg & Schwaben ist TÜV Rheinland CERT zertifiziert.



ERFOLG. KARRIERE. CHANCEN.

PRÜFUNGS-
VORBEREITUNG

ZIEL30



Gesundheit und Soziales. BBZ.



KURSziel

Als Erzieher:in können Sie mit Kindern, Jugendlichen, Erwachsenen oder behinderten Menschen jeglichen Alters arbeiten. Zum erfolgreichen Abschluss als staatlich anerkannte:r Erzieher:in bereiten wir Sie mit diesem Kurs auf Ihre Abschlussprüfung an der kooperierenden Fachakademie Mering, des BBZ vor und vermitteln Ihnen die Fähigkeiten und Kenntnisse für Ihr Anerkennungspraktikum und Ihr späteres Berufsleben.

GEEIGNET FÜR ...

Menschen, die beruflich einen Neuanfang wagen, sich gerne mit Kindern und Jugendlichen beschäftigen und im sozialen Bereich arbeiten möchten.

INTERESSIERT?
WIR BERATEN
SIE GERNE
PERSÖNLICH!

VORAUSSETZUNGEN

- › Mindestalter 25 Jahre
- › Mittlerer Bildungsabschluss (oder höher)
- › Nachweis über mind. 4-jährige Führung eines selbstständigen Haushalts
- › Eintragungsfreies erweitertes polizeiliches Führungszeugnis
- › Ärztliches Attest
- › Zeugnisanerkennung, sowie mindestens B2 Zertifikat bei ausländischen Schulabschlüssen
- › Betreuung eines eigenen, mind. 4-jährigen Kindes

Alternativ

- › Abgeschlossene Berufsausbildung in einem pädagogischen oder pflegerischen Beruf
- › Einschlägige berufliche Tätigkeit von mindestens vier Jahren
- › 2-jähriges, erfolgreich abgeschlossenes sozialpädagogisches Seminar

KURsinHALTE

- › Pädagogik, Psychologie und Heilpädagogik
- › Krippenpädagogik
- › Ethik und ethische Erziehung
- › Literatur- und Medienpädagogik, Deutsch
- › Praxis- und Methodenlehre
- › Soziologie und Sozialkunde
- › Recht und Organisation
- › Ökologie und Gesundheit
- › Kunst, Musik- und Bewegungserziehung
- › Mathematisch-naturwissenschaftliche Bildung

Die für die erfolgreiche Abschlussprüfung erforderlichen Kenntnisse und Fertigkeiten werden entlang des Lehrplans des Kultusministeriums durch fachtheoretischen Unterricht und Praktikumszeiten erworben. Alle Unterrichtsfächer werden von erfahrenen Fachdozent:innen unterrichtet.

ABSchLUSS

Staatlich anerkannte:r Erzieher:in

(nach erfolgreichem Abschluss des Anerkennungspraktikums) oder Zulassung zum Berufspraktikum (nach zwei Jahren Vorbereitungskurs)

KOSTEN & FÖRDERUNG

Die Maßnahme ist förderbar über die Arbeitsagenturen und Jobcenter (Bildungsgutschein). Bitte sprechen Sie mit Ihrem:er zuständigen Berater:in.

KURsinFORMATION

- › **Kurstermin**
10.01.2022 bis 26.07.2024
- › **Kursdauer**
30 Monate + ein 1-jähriges Anerkennungsjahr
- › **Kursmodell**
Teilzeit bei 30 Wochenstunden
- › **Kurszeiten**
Mo.–Fr. 08:15 bis 13:15 Uhr

