

## Unsere Erfahrung

Seit 2012 beraten und unterstützen wir erfolgreich Ausbildungsinteressierte und Unternehmen bei der Vorbereitung und Durchführung von Teilzeitausbildungen.

Mit unserem **erfahrenen Team** garantieren wir **praxisnahe Unterrichtsinhalte** und eine **individuelle Betreuung**.

Eine **positive Lernatmosphäre** sorgt für eine optimale Vorbereitung auf eine Ausbildung oder Umschulung in Teilzeit.

## Das Modell »Teilzeitausbildung«

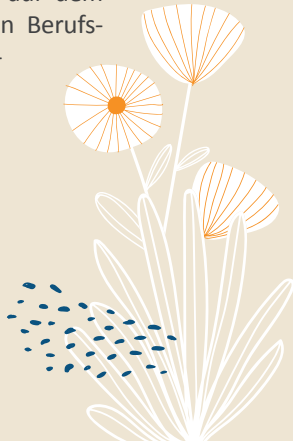
### Teilzeitausbildung in der Praxis bedeutet:

- › Reduzierung der wöchentlichen Arbeitszeit
- › i.d.R. keine Verlängerung der Ausbildungsdauer
- › Es bleibt bei 100 % Berufsschulbesuch.
- › Arbeitszeiten werden zwischen Auszubildendem und Betrieb individuell abgestimmt.
- › Anspruch auf eine angemessene Vergütung (nach § 17 BBiG)
- › möglich in allen anerkannten Ausbildungsberufen



## Kursziel

Manage it! richtet sich an Personen, die eine Berufsausbildung oder Umschulung in Teilzeit absolvieren möchten. Insbesondere Alleinerziehende und Eltern erhalten die Möglichkeit, Berufsausbildung und Familie zu vereinbaren, um die Chancen auf dem Arbeitsmarkt im späteren Berufsleben durch einen qualifizierten Berufsabschluss zu erhöhen.



## Ihr Kontakt

### Marion Riegl

Tel. (0821) 90 625-28

Fax (0821) 90 625-80

marion.riegl@bbz-augsburg.de



### Manage it!

### Vorkurs für Teilzeitausbildungen in Betrieb oder Schule

Berufsbildungszentrum Augsburg  
der Lehmbaugruppe gGmbH

Peter-Henlein-Str. 2  
(Zugang über Allgäuer Straße 1)  
86199 Augsburg

[bbz-augsburg.de/bereiche/sprachen-und-integration/](http://bbz-augsburg.de/bereiche/sprachen-und-integration/)



Die Maßnahme ist zugelassen durch TÜV Rheinland CERT und förderbar nach SGB III §45/AZAV über einen Aktivierungs- und Vermittlungsgutschein.

Bitte sprechen Sie mit Ihrem/Ihrer zuständigen Berater\*in des Jobcenters oder der Agentur für Arbeit.



## Manage IT!

## Vorkurs für Ausbildungen oder Umschulungen in Teilzeit.

ARBEITSMARKTINTEGRATION

## Geeignet für

Seit 1.1.2020 steht die Teilzeitausbildung laut Berufsbildungsgesetz allen Ausbildungsinteressierten offen. Besonders interessant ist das Modell der Teilzeitausbildung für Menschen, die den qualifizierten Berufseinstieg mit ihrer familiären Situation verbinden möchten.

- › Sie wollen Ihre Chancen auf dem Arbeitsmarkt verbessern, können aber nicht in Vollzeit arbeiten?
- › Sie wollen mit Kind(ern) einen Berufsabschluss erwerben?
- › Sie wollen trotz Schwangerschaft oder einem familiären Pflegefall Ihre Ausbildung fortsetzen?
- › Sie sind aus anderen Gründen zeitlich eingeschränkt?

## Voraussetzungen

- › Arbeitslosengeld I-Bezug oder
- › Arbeitslosengeld II-Bezug
- › Gute Deutschkenntnisse (Niveau B1)
- › Geklärter Aufenthaltsstatus

## Kosten & Förderung

Dieser Kurs wird mit einem Aktivierungs- und Vermittlungsgutschein durch die Agentur für Arbeit bzw. das Jobcenter gefördert.

## Angebot für Ausbildungsinteressierte

Die Teilnehmer\*innen können sich mit Unterstützung in verschiedenen Berufsfeldern auf die Ausbildung in Teilzeit vorbereiten.

### Ausbildungsvorbereitung und Vermittlung (Gruppentraining)

- › Kompetenzfeststellung
- › berufliche Grundlagenvermittlung
- › Arbeitsweltbezogene Grundlagenbildung
- › EDV-gestütztes Bewerbungstraining
- › Training von digitalen, arbeitsplatzbezogenen Kompetenzen
- › Berufspraktisches Training zur Erprobung & Vermittlung
- › Unterstützung bei der Suche nach einem Ausbildungsplatz

## Profitieren Sie als Unternehmen vom Modell der Teilzeitausbildung

### Ihre Benefits

- › unbesetzte Ausbildungsplätze mit Fachkräften von morgen besetzen (Nachwuchs- & Fachkräftesicherung)
- › motivierte Auszubildende, die durch ihre familiäre Verantwortung über ein hohes Maß an Zuverlässigkeit, Organisationstalent und Lebenserfahrung verfügen
- › Image- und Standortvorteil als familienfreundliches Unternehmen in der Region (Wettbewerbsfaktor)

### Unser Angebot

- › Fachkräftesicherung
- › Beratung & Information
- › Unterstützung vor Ort



## Daten und Fakten

**Nächster Kursbeginn:**  
23.11.2022

**Kursdauer:**  
23.11.2022 bis 28.07.2023  
(Einstieg flexibel möglich nach Absprache)

**Unterrichtsform**  
Teilzeit, 25 Unterrichtseinheiten à 45 Minuten

**Unterrichtstage/-zeiten**  
Montag – Freitag von 08:30 bis 12:45 Uhr  
(im Praktikum individuelle Regelung möglich)

## So starten Sie mit uns in Ihre berufliche Zukunft

November – Juli

### Kompetenzfeststellung & berufliche Grundlagenbildung

Wir erarbeiten berufsbezogene Kompetenzen, die Sie anschließend in Werkstätten bzw. Praktika erproben können.

### Bewerbungsphase

Mit den erworbenen arbeitsweltbezogenen Grundlagen suchen wir gemeinsam nach für Sie geeigneten und auf dem regionalen Arbeitsmarkt vorhandenen Ausbildungsplätzen.

### Vermittlung in Berufsausbildung oder Umschulung in Teilzeit

Mithilfe von Einzel- und Gruppen-coaching sowie berufspraktischem Training entwickeln wir individuelle Ausbildungsoptionen und unterstützen Sie in der Umsetzung.

